

МУНИЦИПАЛЬНОЕ БЮДЖЕТНОЕ ДОШКОЛЬНОЕ
ОБРАЗОВАТЕЛЬНОЕ УЧРЕЖДЕНИЕ ДЕТСКИЙ САД
КОМПЕНСИРУЮЩЕГО ВИДА № 438



УТВЕРЖДЕНО:
заведующий МБДОУ
И.К. Михалева

**ОТЧЁТ О РЕАЛИЗАЦИИ ПРОГРАММЫ
“ДОСТУПНАЯ СРЕДА”**

Екатеринбург
2020

Наличие детей с ОВЗ в МБДОУ

В 2019-2020 учебном году в МБДОУ функционируют 6 групп компенсирующей направленности, из них 2 группы режима кратковременного пребывания. Всего 80 детей, 34 ребенка-инвалида.

Условия обучения воспитанников с ОВЗ

В целях удовлетворения потребности населения в образовательных услугах в МБДОУ действует консультационный пункт для родителей (законных представителей) по вопросам воспитания и обучения детей дошкольного возраста, как посещающих, так и не посещающих дошкольные учреждения. В состав консультационного пункта входят специалисты и воспитатели МБДОУ. С целью логопедического коррекционно-развивающего воздействия в ДОУ функционирует логопункт. Работу также ведут педагог-психолог и учитель дефектолог.

Обучение воспитанников с ОВЗ ведётся по адаптированной основной образовательной программе дошкольного образования для детей с нарушением опорно-двигательного аппарата.

Работают в режиме кратковременного пребывания 2 группы - (4 часа в день), посещают 24 ребенка.

Помещения для организации образовательного процесса для воспитанников с ОВЗ

5 групп (групповая комната, раздевалка, туалет, моечная). Имеются отдельные спальни в группе № 1, № 2, № 4. Это основные помещения для пребывания воспитанников в детском саду, в том числе для использования инвалидами и лицами с ограниченными возможностями здоровья. Оснащены детской мебелью, комплектами игровых модулей, пособиями для полноценного развития детей с учетом их возрастных особенностей и интересов. 6 групп оснащены интерактивным оборудованием. Оборудование групповых помещений соответствует росту и возрасту детей. В группах создана развивающая предметно-пространственная среда с учетом основных направлений развития воспитанника. Подбор оборудования осуществляется в соответствии с АООП ДО. **В учреждении функционируют два логопедических кабинета.** Все кабинеты обеспечены необходимым оборудованием для коррекционно-развивающей работы с детьми. Внутреннее пространство учреждения, помимо групповых комнат, включает и специальные помещения, позволяющие осуществлять развитие детей: **Физкультурный зал**, обеспеченный необходимым оборудованием для проведения физкультурных занятий. Имеются, в количестве рассчитанном по числу детей в группах: мячи разных размеров, обручи, коврики, палки, флажки, кубики, кегли, ленточки, нетрадиционное оборудование и материалы и т.д. Зал обеспечен лавочками, лестницами.

Помещения для организации образовательного процесса для воспитанников с ОВЗ

Музыкальный зал, обеспеченный зеркалами, стульями, музыкальным оборудованием для проведения музыкальных занятий. В данном помещении установлено мультимедийное оборудование. **Кабинет педагога-психолога**, который включает в себя следующие рабочие зоны: пространство для взаимодействия с детьми (мебель детская, малогабаритный мягкий диван, кресло, ковер, аудиоаппаратура, музыкальные записи релаксационной направленности, а также стимульный материал к диагностико-коррекционным методикам и тестам в соответствии с возрастной дифференциацией); пространство взаимодействия со взрослыми (небольшой стол, стулья, стимульный материал к тестам, анкетные бланки, литература по проблемам возрастного развития детей); профессиональная зона для организационно-планирующей работы психолога (письменный стол, стул, компьютер, шкаф для хранения документации).

Методический кабинет, обеспеченный программно-методической литературой необходимой для ведения педагогического процесса. В кабинете имеются наглядно-дидактические материалы, материалы из опыта работы педагогов ДОУ, компьютер для ведения документации и работы с педагогами. Оборудовано компьютеризированное рабочее место для педагогов, с принтером и выходом в интернет, позволяющее готовить дидактический материал к педагогическому процессу и документацию, установлено мультимедийное оборудование.

Организация питания воспитанников с ОВЗ

Для организации питания (хранения, приготовления и реализации пищевых продуктов и кулинарных изделий) функционирует пищеблок с подсобными помещениями, оснащённый:

технологическим оборудованием (производственные столы, электрическая плита, электромясорубка, контрольные весы, стеллажи, подтоварники, жарочный шкаф); холодильным оборудованием (средне - и низкотемпературные холодильные шкафы); моечным оборудованием (моечные ванны, раковина для мытья рук); инвентарём, посудой, тарой.

Для организации питания детей в группах (подготовка готовых блюд к раздаче; мытьё столовой посуды) оборудованы буфетные, в которых размещены посуда и столовые приборы, мелкий инвентарь; двухсекционные ванны, стеллажи для просушивания посуды; хозяйственные шкафы. Организация питания осуществляется в соответствии с СанПиН 2.4.1.3049-13 «Санитарно - эпидемиологические требования к устройству, содержанию и организации режима работы дошкольных образовательных организаций» и примерным 10-дневным меню для детей от 3 до 7 лет, разработанным с учетом физиологических потребностей в пищевых веществах и норм питания детей раннего и дошкольного возраста, утвержденного заведующим Учреждения. На каждое блюдо для примерного 10-дневного меню разработаны технологические карты.

Воспитанники получают четырехразовое питание: завтрак, второй завтрак, обед, уплотнённый ужин в соответствии с режимом дня Учреждения.

**Условия охраны
здоровья
воспитанников с ОВЗ**

Медицинское обслуживание воспитанников осуществляется по договору с МАУ Детской городской больницей №8 медицинской сестрой и врачом-педиатром, которые наблюдают за состоянием здоровья, физическим развитием воспитанников, организуют и проводят при согласии родителей (законных представителей) обучающихся медицинские осмотры, профилактические прививки, контролируют санитарное состояние помещений ДОУ, работают с воспитанниками по гигиеническому воспитанию и пропаганде ЗОЖ.

Медицинский блок (медицинский кабинет, процедурный кабинет)

Он оснащен необходимым оборудованием в соответствии с санитарными требованиями: в медицинском кабинете имеется ростомер, весы, рабочий стол медсестры, кушетка, шкаф для хранения документации, в процедурном кабинете - холодильник для хранения вакцины, шкаф для медикаментов, 2 процедурных стола, кварцевая лампа. Для оказания доврачебной помощи имеется все в соответствии с требованиями.

**Доступ к
информационным
системам и
информационно-
коммуникационным
сетям**

В целях информационного обеспечения образовательного процесса в МБДОУ № 438 обеспечен доступ к информационным системам и информационно-телекоммуникационным сетям, имеется подключение к сети Интернет. Детский сад имеет свой сайт, электронную почту. Оборудовано 13 автоматизированных рабочих мест: заведующего, делопроизводителя, старшего воспитателя, педагога-психолога, учителя-логопеда, воспитателя, музыкального руководителя. Все педагоги учреждения имеют доступ к сети Интернет. В коррекционном кабинете имеется интерактивное оборудование с методическим обеспечением. Доступ воспитанников к информационным системам и информационно-коммуникационным сетям не обеспечивается. Специально оборудованного компьютерного кабинета с доступом к информационным системам и информационно-телекоммуникационным сетям для использования инвалидами и лицами с ограниченными возможностями здоровья нет. Особые условия доступа к информационным системам и информационно-коммуникационным сетям для инвалидов и лиц с ОВЗ представлены при работе с официальным сайтом детского сада - версия для слабовидящих. Имеются мультимедийные средства, оргтехника, компьютерная техника, аудиотехника, видеотехника (мультимедийный проектор).

Нормативно–правовая база по обеспечению условий доступности для воспитанников с ограниченными возможностями здоровья

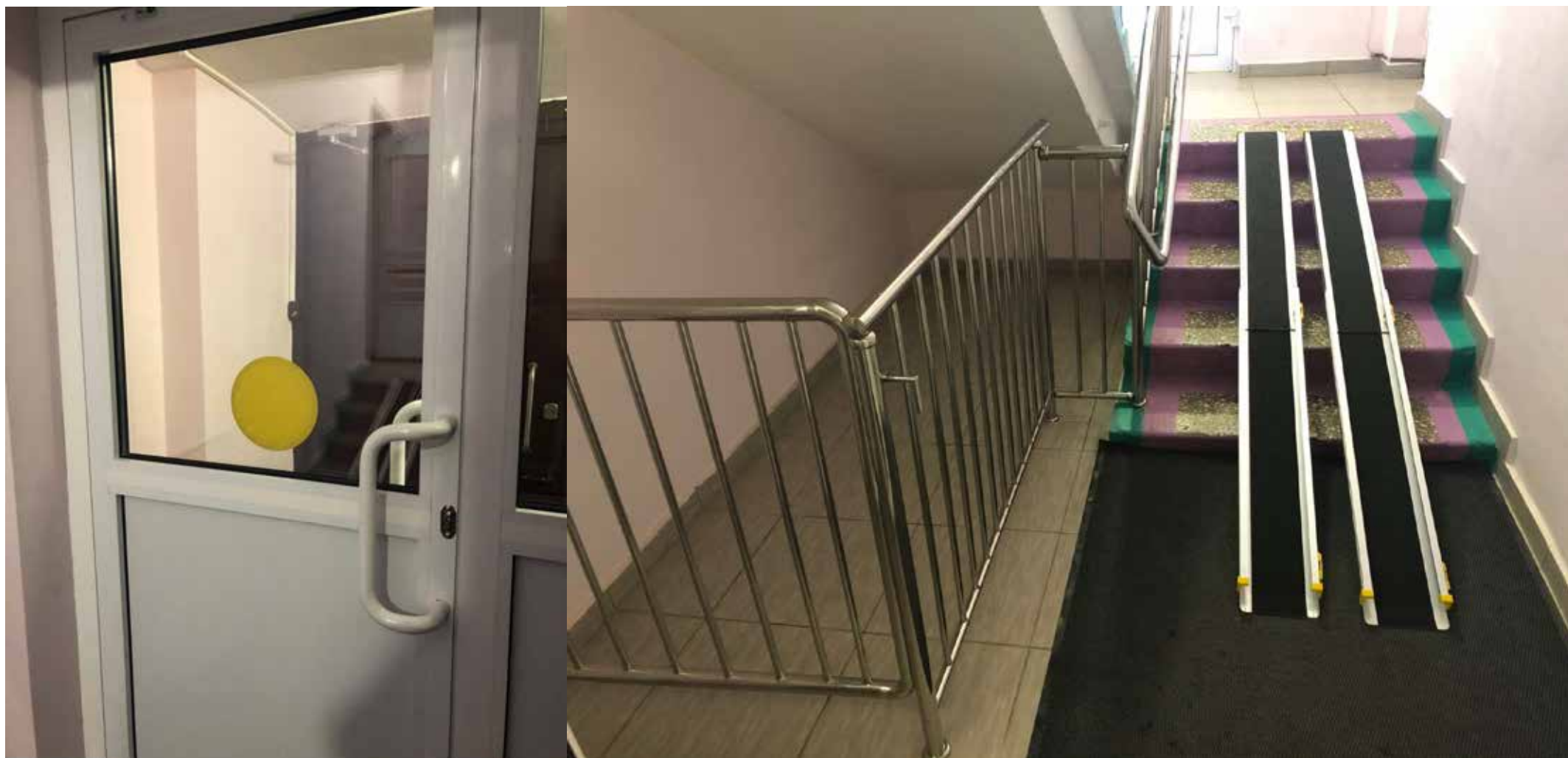
- Постановление Правительства Свердловской области от 22.01.2014 N 23-ПП (ред. от 19.01.2017) "Об утверждении комплексной программы Свердловской области "Доступная среда" на 2014-2020 годы
- Федеральный закон «О социальной защите инвалидов в Российской Федерации» от 24.11.1995 N 181-ФЗ
- Приказ Минтруда России от 31.07.2015 N 528н «Об утверждении Порядка разработки и реализации индивидуальной программы реабилитации или абилитации инвалида, индивидуальной программы реабилитации или абилитации ребенка-инвалида, выдаваемых федеральными государственными учреждениями медико-социальной экспертизы, и их форм» (Зарегистрировано в Минюсте России 21.08.2015 N 38624).
- Приказ Минобрнауки России от 09.11.2015 N 1309 «Об утверждении Порядка обеспечения условий доступности для инвалидов объектов и предоставляемых услуг в сфере образования, а также оказания им при этом необходимой помощи».
- Приказ Минобрнауки России от 09.11.2015 N 1399 ОБ УТВЕРЖДЕНИИ ПЛАНА МЕРОПРИЯТИЙ ("ДОРОЖНОЙ КАРТЫ") МИНИСТЕРСТВА ОБРАЗОВАНИЯ И НАУКИ РОССИЙСКОЙ ФЕДЕРАЦИИ ПО ПОВЫШЕНИЮ ЗНАЧЕНИЙ ПОКАЗАТЕЛЕЙ ДОСТУПНОСТИ ДЛЯ ИНВАЛИДОВ ОБЪЕКТОВ И ПРЕДОСТАВЛЯЕМЫХ НА НИХ УСЛУГ В СФЕРЕ ОБРАЗОВАНИЯ
- Федеральный закон от 1 декабря 2014 г. N 419-ФЗ «О внесении изменений в отдельные законодательные акты Российской Федерации по вопросам социальной защиты инвалидов в связи с ратификацией Конвенции о правах инвалидов» (с изменениями и дополнениями).
- Письмо Минобрнауки России от 12.02.2016 вк-270/07 «Об обеспечении условий доступности для инвалидов объектов и услуг в сфере образования».

Финансовое обеспечение

В результате отбора муниципальных образований, расположенных на территории Свердловской области, для участия в 2019 году в реализации мероприятий государственной программы Российской Федерации «Доступная среда» на 2011-2020 годы по созданию условий для получения детьми-инвалидами качественного образования, МБДОУ детский сад № 438 был включен в число участников программы.

Для реализации программы учреждению были выделены целевые субсидии на сумму 1 918 000,00 рублей.

Финансовые средства направлены на создание в МБДОУ № 438 условий для получения детьми-инвалидами качественного образования.



Оборудование входной группы



Оборудование санузлов



Кабинеты учителя-логопеда, учителя-дефектолога, педагога-психолога



Кабинеты учителя-логопеда, учителя-дефектолога, педагога-психолога



Оборудование раздевалок



Оборудование игровых и учебных помещений групп



Зал ЛФК



Коррекционная развивающая предметно-пространственная среда



Коррекционная развивающая предметно-пространственная среда



Коррекционная развивающая предметно-пространственная среда